



ถาม - ตอบ

เกี่ยวกับเรื่องลงทะเบียน

Q. ลงทะเบียนต่ำสุด-สูงสุดได้ที่หน่วยกิต ?

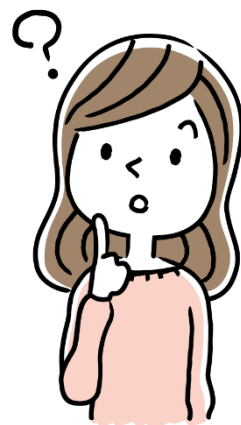
A. ภาคการศึกษาปกติลงทะเบียนได้ไม่น้อยกว่า 12 หน่วยกิต และไม่เกิน 22 หน่วยกิต
ภาคการศึกษาพิเศษฤดูร้อนลงทะเบียนได้ไม่เกิน 9 หน่วยกิต

Q. ลงทะเบียนน้อยกว่าหรือมากกว่าเกณฑ์ต้องทำอย่างไร?

A. นักศึกษายื่น "คำร้องขอลงทะเบียนหน่วยกิตน้อยกว่าหรือมากกว่าเกณฑ์" โดยผ่านความเห็นชอบจากอาจารย์ที่ปรึกษาวิชาการยื่นที่คณะวิชาต้นสังกัด ผ่านคณบดีคณะวิชาที่นักศึกษาสังกัด

Q. ต้องการลงทะเบียน แต่ที่นั่งกันสำรองเต็มต้องทำอย่างไร ?

A. นักศึกษาต้องยื่น "คำร้องขอสำรองที่นั่ง" โดยผ่านความเห็นชอบจากอาจารย์ผู้สอนวิชาผ่านเจ้าหน้าที่ทะเบียนคณะวิชาของคณะวิชานั้น ๆ



Q. ลงทะเบียนไม่ได้เนื่องจากตารางเรียน-ตารางสอบซ้ำซ้อนต้องทำอย่างไร ?

A. 1. กรณีที่นักศึกษามีความประสงค์จะลงทะเบียนเรียนในรายวิชาที่มีเวลาเรียนซ้ำซ้อนกัน จะต้องขออนุญาตลงทะเบียนเรียนเป็นลายลักษณ์อักษร โดยผ่านความเห็นชอบจากอาจารย์ผู้สอนทุกรายวิชาที่มีเวลาเรียนซ้ำซ้อนกัน

2. กรณีที่นักศึกษามีความประสงค์จะลงทะเบียนเรียนในรายวิชาที่มีเวลาสอบซ้ำซ้อนกัน จะต้องขออนุญาตลงทะเบียนเรียนเป็นลายลักษณ์อักษร โดยผ่านความเห็นชอบจากอาจารย์ผู้สอนและคณบดีคณะวิชารายวิชาที่ประสงค์จะลงทะเบียนทุกรายวิชาที่มีตารางสอบซ้ำซ้อนกัน



ถาม - ตอบ

เกี่ยวกับเรื่องลงทะเบียน

Q. ลงทะเบียนในระบบไปแล้ว แต่ข้อมูลหายชำระ
เงินไม่ได้ต้องทำไง ?

A. เมื่อลงทะเบียนแล้ว ให้ชำระเงินภายใน
5 วัน หากไม่ชำระระบบจะลบผลการลงทะเบียน
ซึ่งจะต้องลงทะเบียนใหม่

Q. ลงทะเบียนแล้ว ยังไม่ปรากฏตารางเรียน
เพราะอะไร ?

A. นักศึกษายังมีหนี้ค้างชำระกับทาง
มหาวิทยาลัย ทั้งนี้ รวมถึงค่าธรรมเนียมหอพัก
ค่าน้ำ ค่าไฟ และค่าธรรมเนียมอื่น ๆ ด้วย
นักศึกษาจะต้องชำระหนี้สินทั้งหมด ถึงจะ
ปรากฏตารางเรียน

Q. ลงทะเบียนแล้ว ยังไม่มีชื่อปรากฏในรายวิชาเพราะอะไร ?

A. นักศึกษายังมีหนี้ค้างชำระกับทางมหาวิทยาลัย ทั้งนี้ รวมถึงค่าธรรมเนียมหอพัก
ค่าน้ำ ค่าไฟ และค่าธรรมเนียมอื่น ๆ ด้วย นักศึกษาจะต้องชำระหนี้สินทั้งหมด
ถึงจะปรากฏชื่อในรายวิชา

Q. ทำไมชำระค่าธรรมเนียมฯ แล้วยังปรากฏว่ายังไม่ได้ชำระเงิน / มีภาระหนี้ ?

A. การชำระเงินผ่านช่องทางธนาคาร ระบบไม่ตัดหนี้ทันที ต้องรอเจ้าหน้าที่
ทำรายการให้นักศึกษาเก็บหลักฐานในการชำระเงินไว้ และตรวจสอบอีกครั้ง
หลังจากชำระเงินแล้วประมาณ 2-3 วันทำการ

Q. ลงทะเบียนผิดกลุ่ม ผิดหลักสูตรต้องทำอย่างไร ?

A. 1. ภายใน 14 วันแรกของภาคการศึกษาปกติ หรือ 7 วันแรกของภาคการศึกษาพิเศษฤดูร้อน
นักศึกษาสามารถทำการเปลี่ยนกลุ่มรายวิชาที่ลงทะเบียนผิดกลุ่มผ่านเว็บไซต์ <http://reg.su.ac.th>
หรือ Mobile Application SU Smart REG

2. ภายใน 14 วันแรกของภาคการศึกษาปกติ หรือ 7 วันแรกของภาคการศึกษาพิเศษ
ฤดูร้อนนักศึกษาสามารถทำการถอนรายวิชาที่ลงทะเบียนผิดหลักสูตร และทำการเพิ่มรายวิชาที่
ถูกต้องผ่านเว็บไซต์ <http://reg.su.ac.th> หรือ Application SU SMART REG

3. ภายหลังจากระยะเวลาที่มหาวิทยาลัยกำหนด นักศึกษาจะต้องยื่นคำร้อง "ขอลงทะเบียน
/ เพิ่ม / ถอน" เข้าเป็นกรณีพิเศษ ผ่านความเห็นชอบจากอาจารย์ผู้สอน และอาจารย์ที่ปรึกษา
วิชาการ ผ่านคณะกรรมการประจำคณะวิชาที่นักศึกษาสังกัด



ถาม - ตอบ

เกี่ยวกับเรื่องลงทะเบียน

Q. ลงทะเบียนไปแล้วแต่ต้องการเอาบางรายวิชาออกทำอย่างไร ?

A. ภายใน 14 วันแรกของภาคการศึกษาปกติ หรือ 7 วันแรกของภาคการศึกษาพิเศษฤดูร้อน นักศึกษาสามารถทำการถอนรายวิชาผ่านระบบบริการการศึกษาทางเว็บไซต์ <http://reg.su.ac.th> หรือ Mobile Application SU Smart REG

Q. ไม่มีวิชาลงทะเบียนเรียนต้องทำอย่างไร ?

A. นักศึกษาจะต้องยื่นคำร้องลาพักการศึกษาต่อคนบติของคณะสังกัดภายใน 30 วันนับจากวันเปิดภาคการศึกษา โดยจะต้องเสียค่าธรรมเนียมเพื่อรักษาสถานภาพการเป็นนักศึกษา

Q. ไม่ได้ทำการลงทะเบียนเรียน จะมีผลอย่างไร ?

A. หากนักศึกษาไม่ทำการลงทะเบียนเรียน และไม่ได้ลาพักการศึกษา จะถูกถอนชื่อออกจากทะเบียนนักศึกษา และ **พ้นสภาพจากการเป็นนักศึกษาในภาคการศึกษาที่ไม่ได้ทำการลงทะเบียนเรียน**

Q. ไม่สามารถลงทะเบียนได้ เนื่องจากไม่ได้ลงทะเบียนใน ช่วงเวลาที่กำหนด ต้องทำอย่างไร ?

A. นักศึกษาต้องยื่น "**คำร้องขอลงทะเบียน / เพิ่ม / ถอน** **ซ้ำเป็นกรณีพิเศษ**" โดยผ่านความเห็นชอบจากอาจารย์ผู้สอน และอาจารย์ที่ปรึกษาวิชาการ และยื่นที่คณะวิชาที่นักศึกษาสังกัดผ่านมติคณะกรรมการประจำคณะวิชา

